

Aufgabe:

Erstellen Sie das Wandelement mit Holzfaserdämmplatte 35 mm und DSP 27 mm im Sockelbereich.

Ermitteln Sie Streben- und Riegellängen (Vorgehen frei) und reissen Sie die Konstruktionshölzer an.

Binden Sie die Konstruktionshölzer ab und bauen Sie das Wandelement zusammen. Die Holzverbindungen sind stumpf und werden geschraubt.

Schneiden Sie Holzfaserdämmplatte und DSP gemäss Plan zu und montieren Sie diese entsprechend. Die beiden Platten werden geschraubt.

Hilfsmittel:

Handwerkzeug
Handmaschinen



Qualifikationsverfahren 2018

F R E FÉDÉRATION ROMANDE
CH DES ENTREPRISES DE CHARPENTRIE
EM D'ÉBÉNISTERIE ET DE MENUISERIE
holzbauschweiz

Zimmermann EFZ / Zimmerin EFZ

Praktische Arbeit

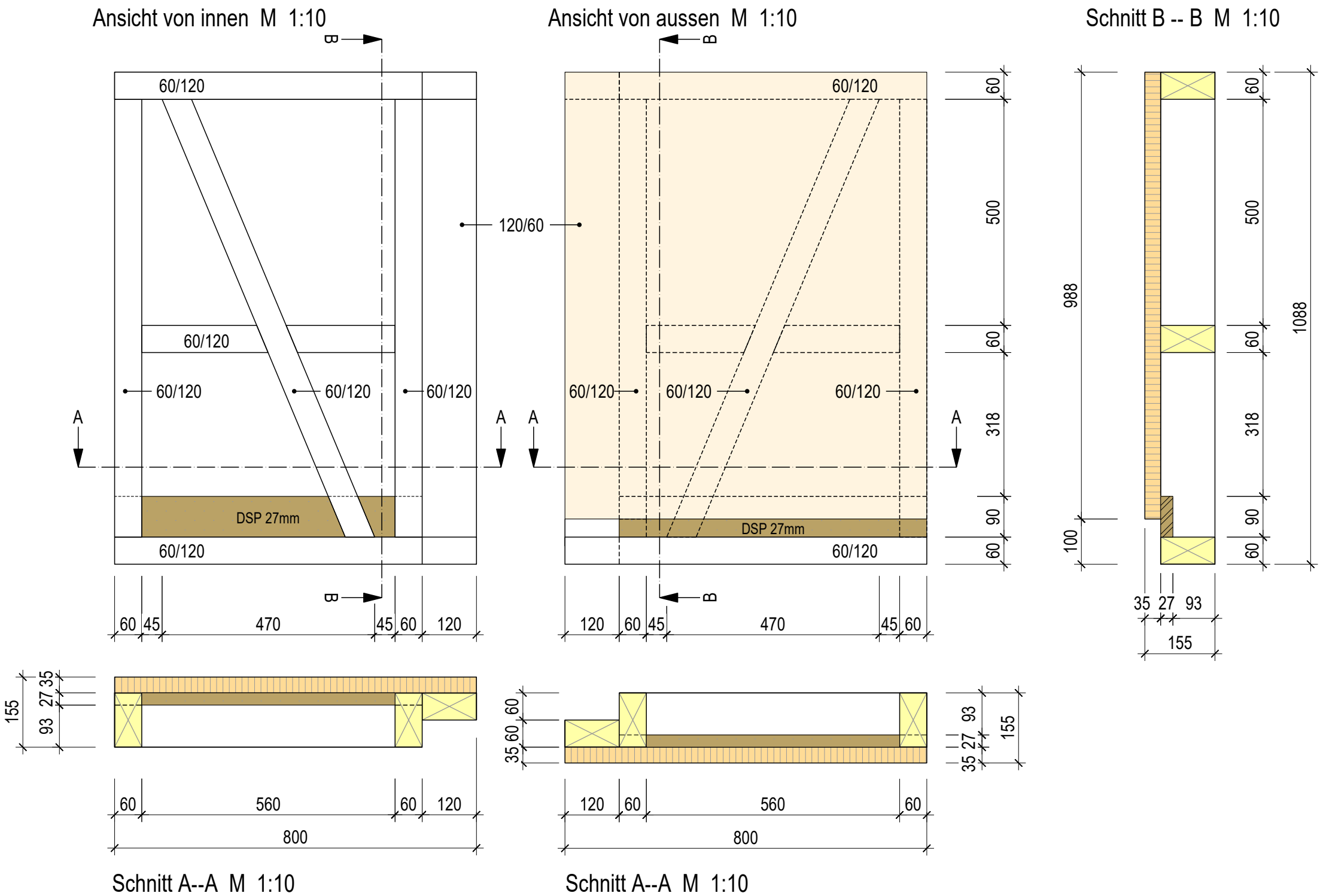
Pos. 3.2

Name Vorname

Kandidat Nr.

Pos. 3.2 Teil 1 Wandelement Konstruktion

Zeit: 165 Min.
(Pos. 3.2 Teil 1 und Teil 2)



Aufgabe:

Schneiden Sie die Winddichtigkeitsfolie im Schwellenbereich zu und montieren Sie diese gemäss Plan. Abkleben auf Schwelle.

Schneiden Sie die vertikale und die horizontale Lattung zu und montieren Sie diese auf das Wandelement, ist sichtbar geschraubt.

Schneiden Sie das Insektenschutzgitter zu und montieren Sie es im Sockelbereich und unter dem Fensterbank.

Schneiden Sie die vertikale Fassadenbekleidung zu und montieren Sie diese mit einer regelmässigen Einteilung. Befestigung: sichtbar geschraubt.

Stellen Sie den konischen Fensterbank gemäss Detail 1:2 her und schrauben Sie diesen verdeckt auf das Wandelement.

Hilfsmittel:

Handwerkzeug

Handmaschinen

Stationäre Maschinen für alle Abschrägungen und den Fensterbank.

Qualifikationsverfahren 2018

Zimmermann EFZ / Zimmerin EFZ

Praktische Arbeit

Pos. 3.2

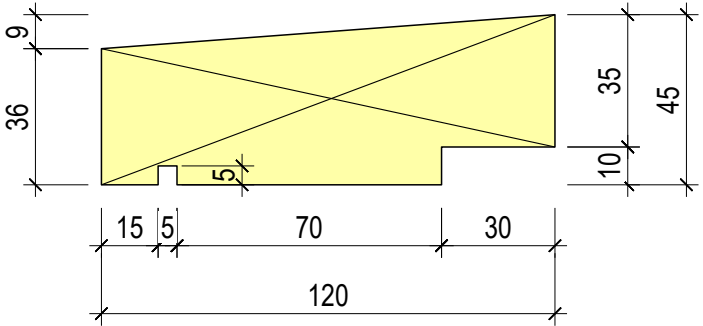
Name Vorname

Kandidat Nr.

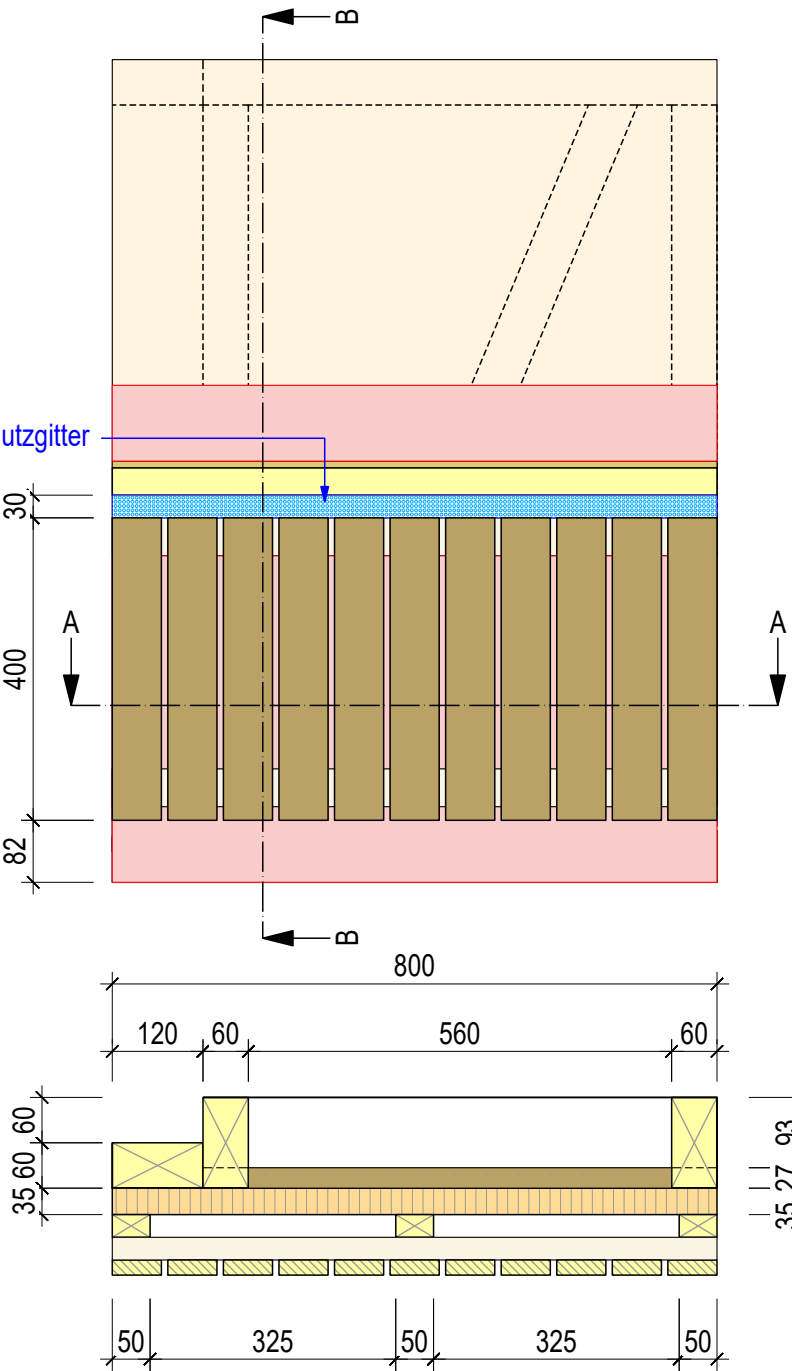
Pos. 3.2 Teil 2 Wandelement mit Bekleidung

Zeit: 165 Min.
(Pos. 3.2 Teil 1 und Teil 2)

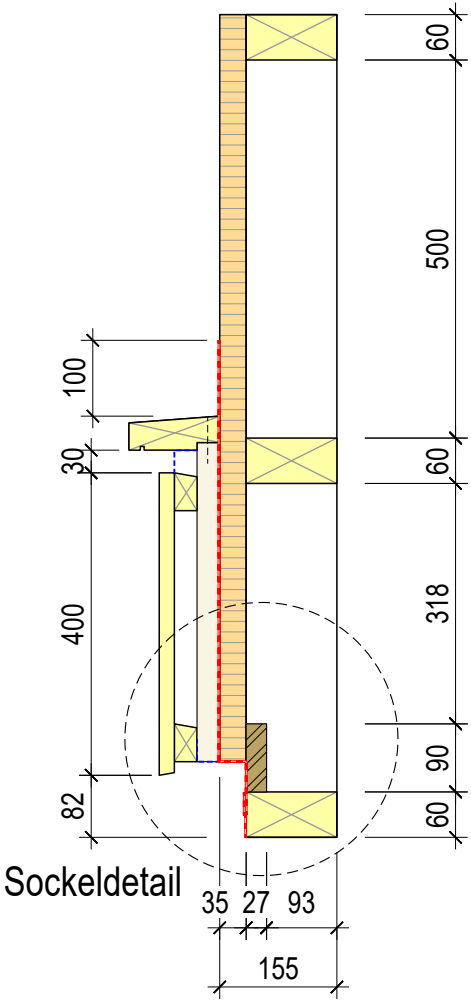
Fensterbank M 1:2



Ansicht von aussen M 1:10

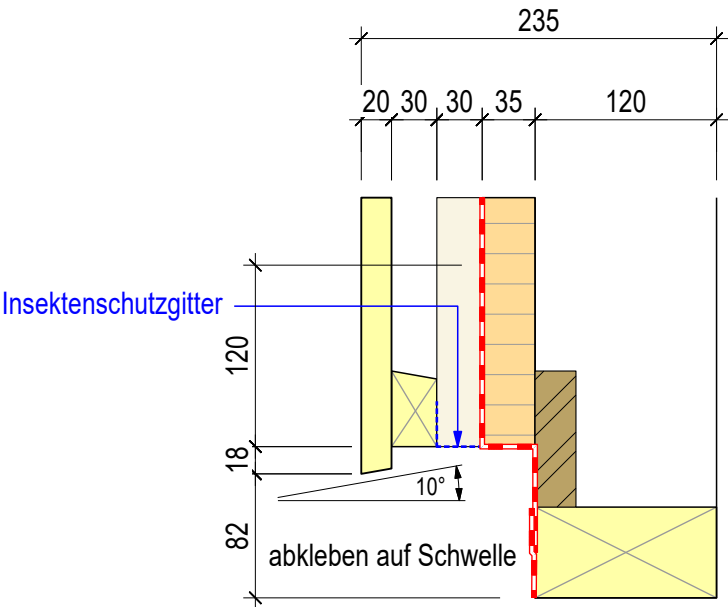


Schnitt B -- B M 1:10



Angaben:

- Vertikale Fassadenbekleidung 20/65 mm
- Horizontalrost 10° abgeschrägt 30/50 mm
- Vertikalrost 30/50 mm
- Holzfaserdämmplatte 35 mm
- Rahmenhölzer 60/120 mm



Sockeldetail M 1:5

Schnitt A-A M 1:10

